

Informacje ogólne	
Oferta nr	MRH-MW-629
Rodzaj	wynajem
Lokalizacja	Poznań
Dzielnica	Naramowice
Rodzaj budynku	blok
Liczba pokoi	3
Pow. całkowita [m2]	57.20 m ²
Piętro	3p
Liczba pięter w budynku	4
Kaucja zabezp.	3000
Cena/m2	43.71
Status	aktualna
Imię i nazwisko	Dariusz Górski MASTERHOUSE
Telefon komórkowy	691444777
E-mail	biuro@masterhouse.com.pl

Opis	
Plac zabaw	nie
Widok	panorama miasta
Ogrzewanie	C.O. miejskie
Alarm	nie
Winda	tak
Liczba wind	1
Powierzchnia balkonów/tarasów	4
Usytuowanie	dwustronne
Drzwi antywłamaniowe	nie
Liczba kondygnacji	4

ZAMIESZKAJ OD ZARAZ NA NARAMOWICACH obok ŁĄK NADWARCIAŃSKICH! Mieszkanie 3 pokojowe z balkonem, miejscem parkingowym w podziemnej hali garażowej - Poznań przy ul. Karpia. Jeżeli szukasz mieszkania kompleksowo wyposażonego, z nutą natury w postaci podłogi z naturalnego, dębowego parkietu i gotowego do zamieszkania. To powyższe mieszkanie jest dla Ciebie!

Spacer po mieszkaniu:

<https://app.wirtualnyspacer360.pl/viewer/index.php?code=f4552671f8909587cf485ea990207f3b>

(Skopiuj link. Jeżeli link nie działa, zadzwoń, napisz e-mail, SMS - prześlemy w prywatnej wiadomości link)

WOLNE OD 1 MAJA.

Jeśli cenisz sobie bliskość **natury** to **w 4 minuty dojdiesz do terenów zielonych** - Łąki Nadwarciańskie.

Szybki dojazd do Centrum Poznania - poprzez Tramwaj nr 3 i 10 przystanek **Naramowicka** (dojdiesz spacerkiem w 2 minuty).

A jeżeli chcesz płacić **czynsz do wspólnoty zapewniający najważniejsze media** - ok. **580 zł** (zaliczkowo woda ciepła, zimna i ogrzewanie itp.) to zapraszam do współpracy..... pozostanie nam tylko **prąd co 2 mc.**

I zapomniałem... Jak **lubisz poranną kawę lub pełen spokoju odpoczynek** po pracy ... jest **duży balkon** - z widokiem na domki szeregowe przy ul. Karpia.

Wygodę zapewnia **winda już od parkingu podziemnego**. Miejsce postojowe + 250 zł

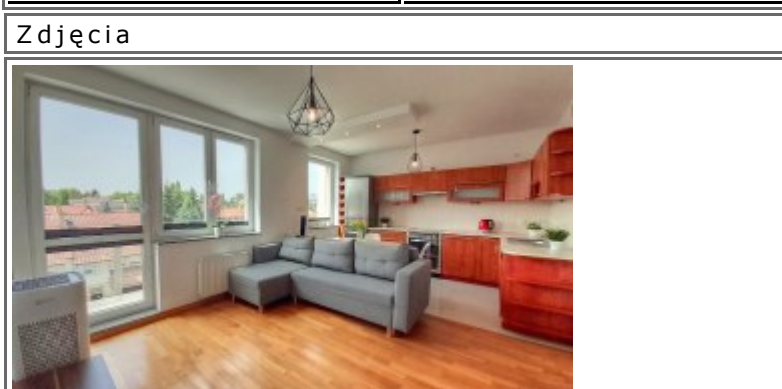
Części składowe mieszkania:

- **salon z wyjściem na balkon, półotwarta kuchnia:** płyta elektryczna, piekarnik, zmywarka 45 cm renomowanych marek, lodówka z zamrażalnikiem, narożnik, stół drewniany z krzesłami, telewizor, zestaw audio, filtr powietrza.
- **sypialnia** (łóżko 200 x 160 cm, z materacem gr. 20 cm, komoda).
- **przedpokój** (szafa na ubrania, wieszak na kurtki, domofon, odkurzacz).
- **łazienka (obszerny prysznic - 90 z siedziskiem, wc, umywalka, pralka, szafki).**

Opłaty: czynsz do administracji - **zaliczkowo ok. 580 zł** (w zależności od ilości osób)

Nieruchomość	
Standard	5
Opłaty w czynszu	fundusz remontowy, ogrzewanie, Winda, woda ciepła, wywóz śmieci, zaliczka na fundusz remontowy, administracja, Części wspólne
Rodzaj mieszkania	jednopoziomowe
Stan lokalu	bardzo dobry
Mies. czynsz admin.	580
Okna	PCV
Balkon	średni
Liczba balkonów	1
Powierzchnia działki [m2]	0.00
Powierzchnia użytkowa [m2]	57,2000
Rok budowy	2010

Pomieszczenia	
Liczba pokoi	3
Wysokość pomieszczeń	2,6000
Podłogi pokoi	parkiet
Typ kuchni	jasna z oknem
Rodzaj kuchni	aneks kuchenny - połączony z salonem
Powierzchnia kuchni	8
Podłoga kuchni	płytki
Wyposażenie kuchni	lodówka-zamrażarka,, kuchenka elektryczna, krzesła, garnki, okap kuchenny, piekarnik elektryczny, stała zabudowa, stół, szafki kuchenne, szafki stojące, szafki wiszące, sztucze, wyposażenie drobne, zabudowa kuchenna, zamrażarka, zmywarka
Typ łazienki	razem z wc
Powierzchnia łazienki [m2]	6
Glazura łazienki	nowego typu
Podłoga łazienki	gres
Wyposażenie łazienki	kabina prysznicowa, lustro, pralka prysznic, umywalka, WC
Wyposażenie dodatkowe	lustro, pralka
Podłoga przedpokoi	płytki



Media wg. zużycia - **prąd co 2 mc.**

Preferowane **osoby niepalące i bez zwierząt.**

Najem mieszkania w formie **umowy najmu okazjonalnego na minimum 2 lata.**

CENA NAJMU: 2 500 zł + ok. 580 zł (wspólnota mieszkaniowa) + **prąd** co 2 mc.

MIEJSCE PARKINGOWE PODZIEMNE - **250 zł (nie jest obowiązkowe)**

KAUCJA (ZWROTNA): 3 000 zł.

Proszę o kontakt
od poniedziałku do piątku
w godz. 10.00 do 18.00.

Mapa